

# MANUAL DE ACTUALIZACIÓN DEL SISTEMA CONTABLE PARA EMPRESA - AVANZADO VERSIÓN 19.04 – SERVIDOR Y USUARIOS DE RED

**NOTA: EL PRESENTE MANUAL ESTÁ DIRIGIDO PARA LOS USUARIOS QUE TRABAJAN EL SISTEMA EN DOS O MÁS EQUIPOS EN RED LOCAL Y TAMBIÉN PARA AQUELLOS USUARIOS QUE TRABAJAN EN UN EQUIPO COMO SERVIDOR-USUARIO.**

Contasiscorp SAC

 [www.contasiscorp.com](http://www.contasiscorp.com)

 202-6796 anexo 206 - 202

 [licenciamiento@contasis.net](mailto:licenciamiento@contasis.net)

 Calle 20 (Los Jilgueros) N°192 Urb. Corpac - San Isidro

Primero realizaremos la descarga del actualizador. Le daremos clic a la opción [descargar](#), La descarga será automática y se podrá efectuar desde cualquier navegador. Se recomienda se realice desde el navegador "Google Chrome".

[DESCARGAR](#)

## ACTUALIZACIÓN DEL EQUIPO SERVIDOR

### Paso N° 1:

Antes de realizar la actualización, generar una Copia de **Seguridad Integral** "recuerde que se tiene que realizar desde el servidor", "cerrar todos los sistemas en los equipos usuarios de red local para realizar el procedimiento de forma correcta".

**Nota:** Otra forma de sacar una Copia de Seguridad Integral es guardando toda la carpeta donde se almacena su información, que está en el servidor.

### Paso N° 2:

Antes de realizar la actualización debemos saber exactamente en donde está instalada nuestra versión anterior, tenemos que ubicar nuestra carpeta "**CONTASIS**" y/o "**CONTASISCORP**":

- Ubicarse en el escritorio de su equipo servidor.
- Hacer clic derecho al ícono servidor del sistema
- Luego hacer clic a la opción "abrir ubicación del archivo"

Se abrirá automáticamente la ventana en la que nos mostrará la ubicación de la carpeta donde está instalado nuestro sistema y donde se almacena toda la información. Tal como se muestra en la imagen de nuestro ejemplo, la carpeta está ubicada en la unidad de disco "**D:\CONTASIS**".

**Nota:** Una vez que sepamos donde está instalado nuestro sistema, procedemos a eliminar todos los ejecutables de los sistemas que está en nuestro escritorio.

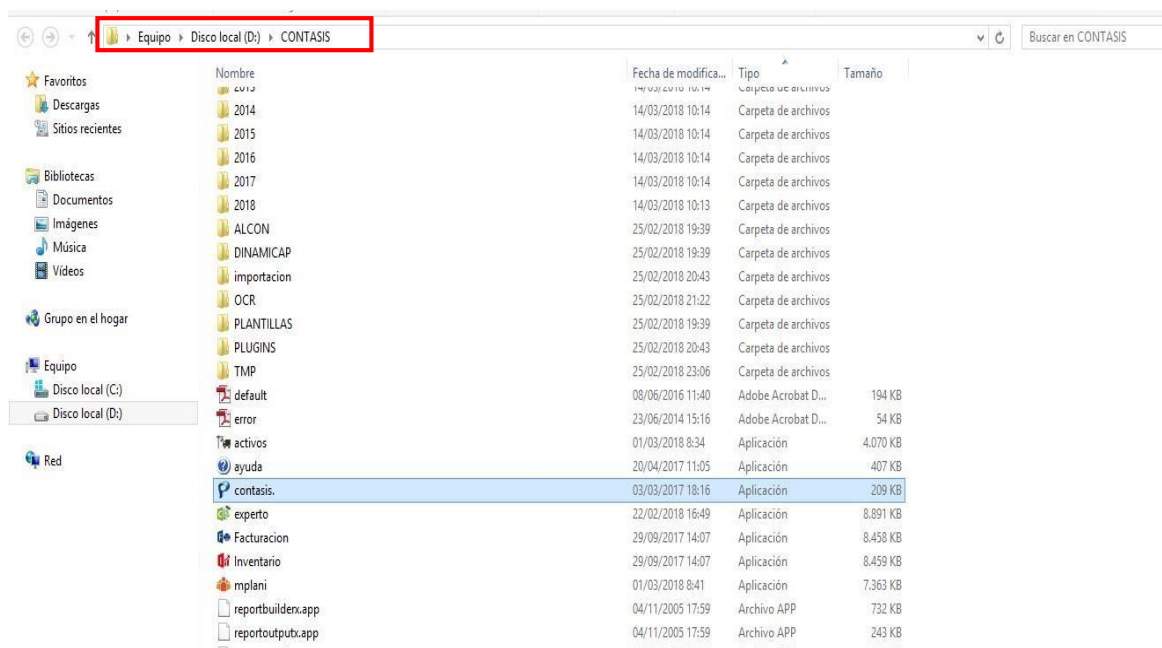
Contasiscorp SAC

 [www.contasiscorp.com](http://www.contasiscorp.com)

 202-6796 anexo 206 - 202

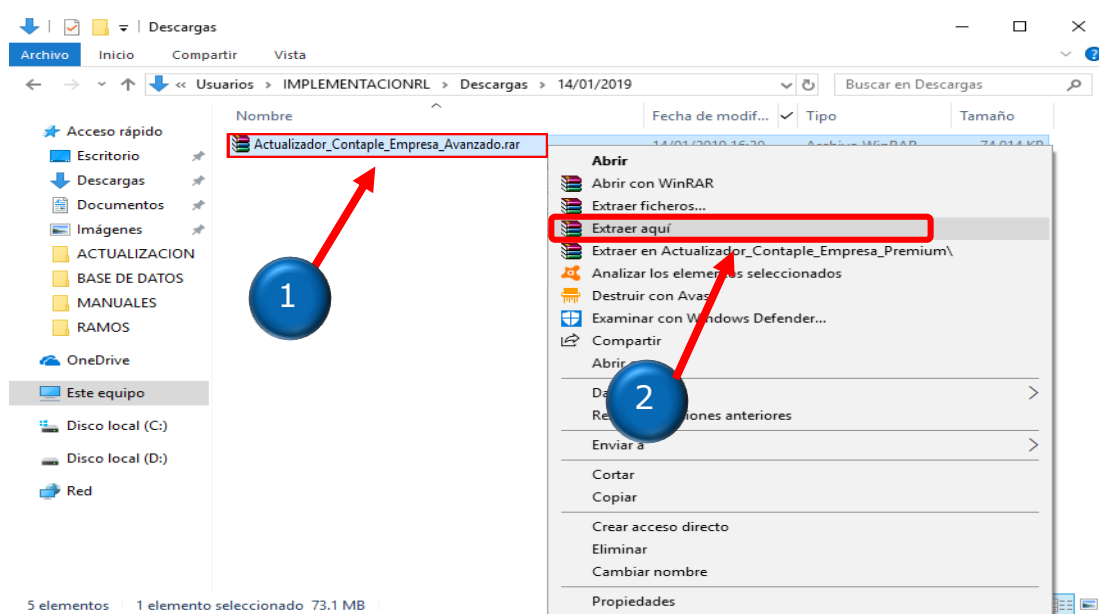
 [licenciamiento@contasis.net](mailto:licenciamiento@contasis.net)

 Calle 20 (Los Jilgueros) N°192 Urb. Corpac - San Isidro



### Paso N° 3:

Ahora procedemos a ubicar nuestro actualizador, una vez encontrado, hacemos **Clic derecho** al archivo **“Actualizador\_Contable\_Empresa\_Avanzado”** (1) / Clic **“Extraer aquí”** (2).



Contasiscorp SAC

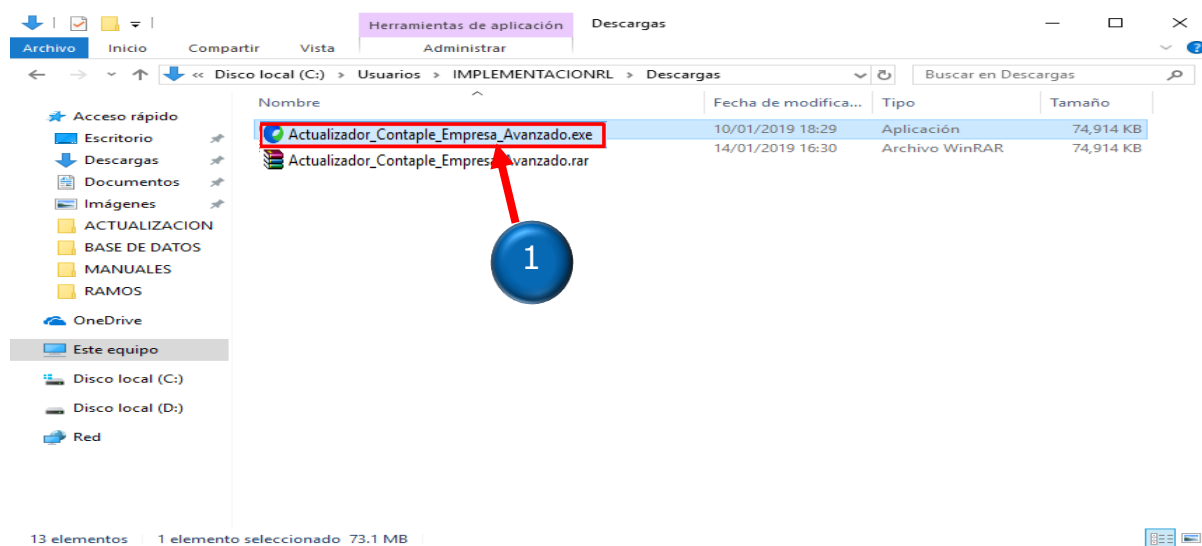
 [www.contasiscorp.com](http://www.contasiscorp.com)

 202-6796 anexo 206 - 202

 [licenciamiento@contasis.net](mailto:licenciamiento@contasis.net)

 Calle 20 (Los Jilgueros) N°192 Urb. Corpac - San Isidro

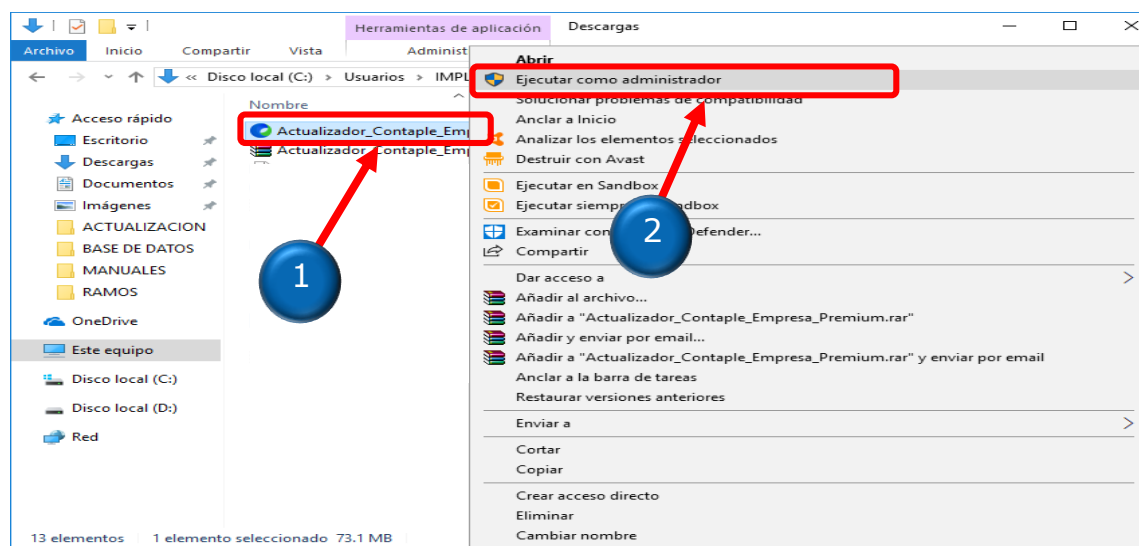
\*Aparecerá nuestro actualizador con el nombre de “Actualizador\_Contaple\_Empresa\_Avanzado” (1).



#### Paso N° 4:

**Nota:** Si ya cuentas con la V19.00, **Omitir** todos los procedimientos desde el **Paso N°07** y hacer clic en “Siguiente” hasta llegar al botón “Instalar”. Si tu versión es inferior a la V19.00 (V17, V16, V15, etc.) **realizar todos los pasos que indica el manual.**

Para actualizar le daremos clic derecho al archivo “Actualizador\_Contaple\_Empresa\_Avanzado” (1) / Clic **Ejecutar como administrador (2).**



Contasiscorp SAC

 [www.contasiscorp.com](http://www.contasiscorp.com)

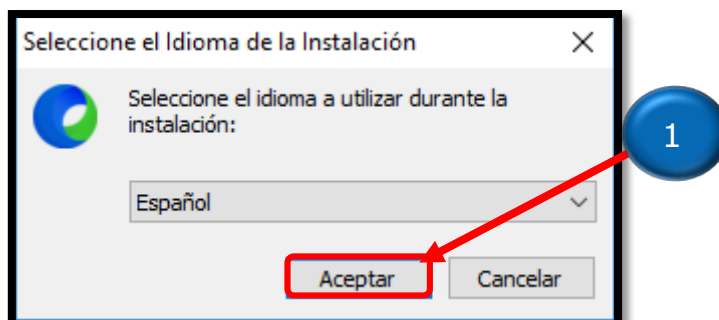
 202-6796 anexo 206 - 202

 [licenciamiento@contasis.net](mailto:licenciamiento@contasis.net)

 Calle 20 (Los Jilgueros) N°192 Urb. Corpac - San Isidro

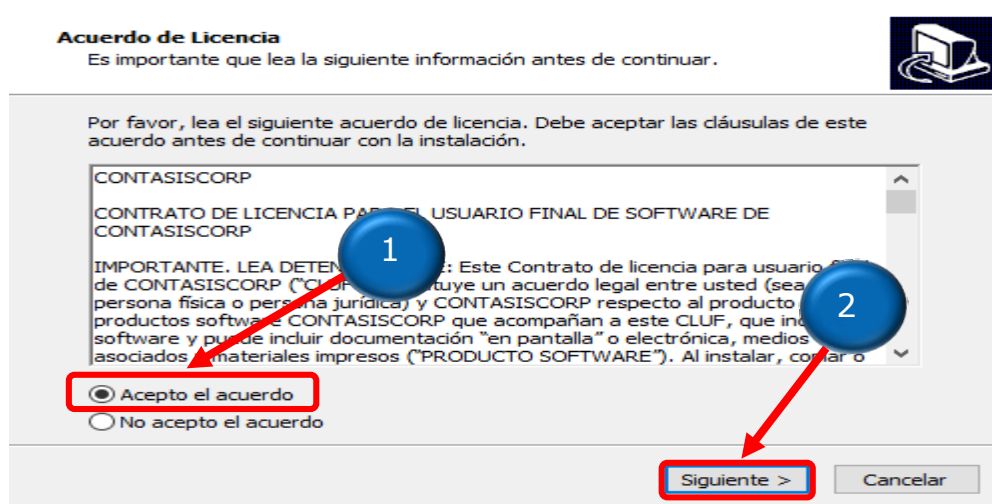
### Paso N° 5:

Seleccionamos el idioma **Español** por defecto, clic en **Aceptar** / (1).



### Paso N° 6:

Aceptamos las licencias de uso del sistema (1), luego clic **Siguiente** / (2).



Contasiscorp SAC

 [www.contasiscorp.com](http://www.contasiscorp.com)

 202-6796 anexo 206 - 202

 [licenciamiento@contasis.net](mailto:licenciamiento@contasis.net)

 Calle 20 (Los Jilgueros) N°192 Urb. Corpac - San Isidro

### Paso N° 7:

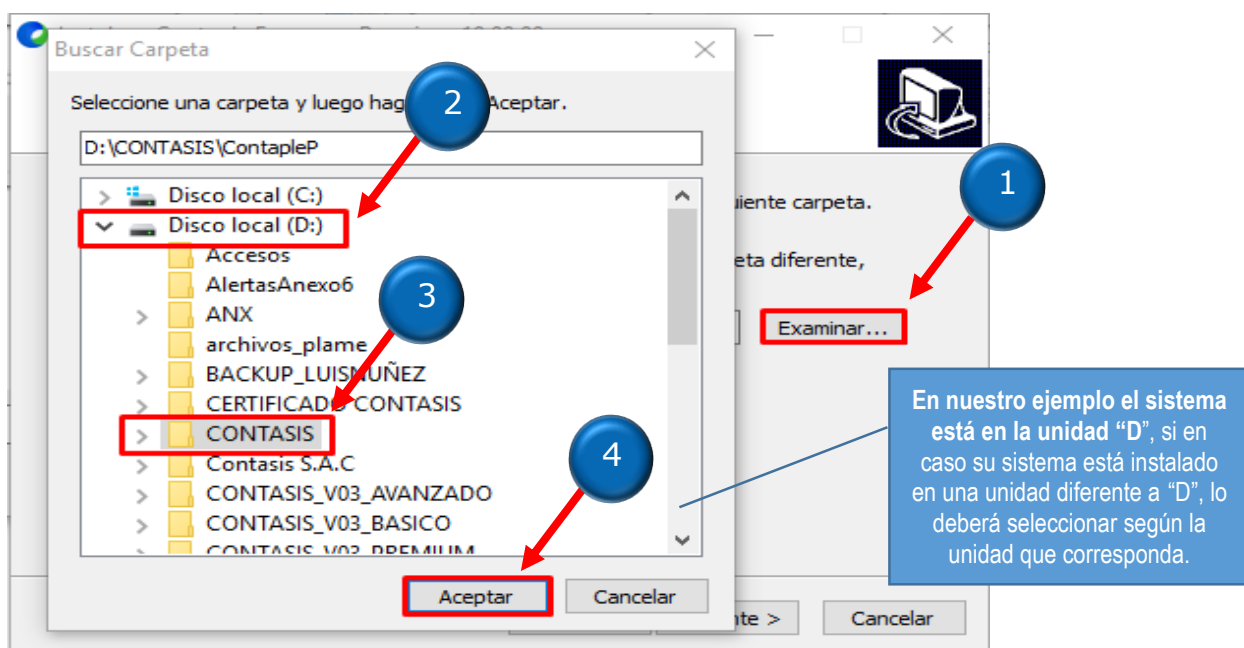
Tener en cuenta que su sistema puede estar instalado en cualquiera de estas 02 carpetas con el nombre de "CONTASIS" y/o "CONTASISCORP"



**Para carpetas con nombre "CONTASIS" seguir los siguientes pasos:**

A) Nos mostrará una ventana que nos indicará la ubicación donde se va a actualizar la nueva versión del sistema, la cual **debe modificar realizando lo siguiente:**

Hacemos clic en **Examinar (1)**, buscamos nuestra carpeta **CONTASIS** en la unidad del disco duro donde esté instalada (2), una vez que la ubique, la **seleccionamos con un clic (3)**, luego haremos clic en **Aceptar (4)**.



B) Luego borrar de forma manual sólo la parte que dice **CORP\ContapleA (1)** y hacer clic en **Siguiente (2)**.

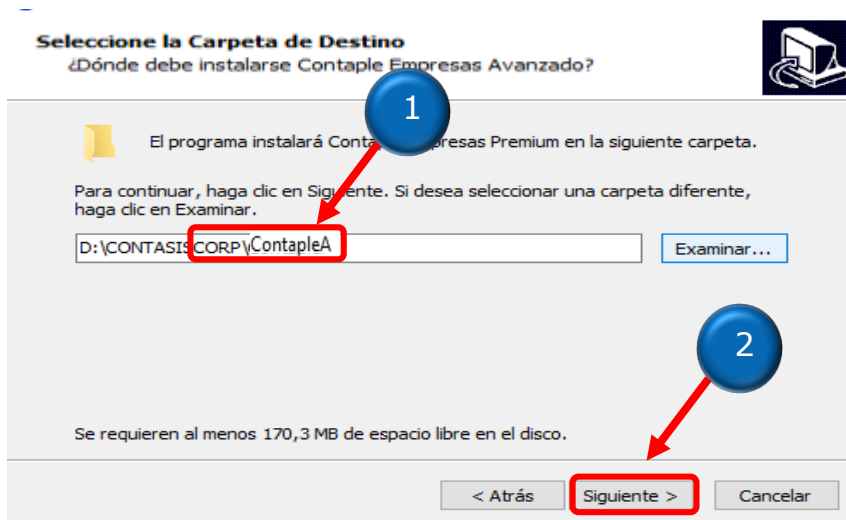
Contasiscorp SAC

 [www.contasiscorp.com](http://www.contasiscorp.com)

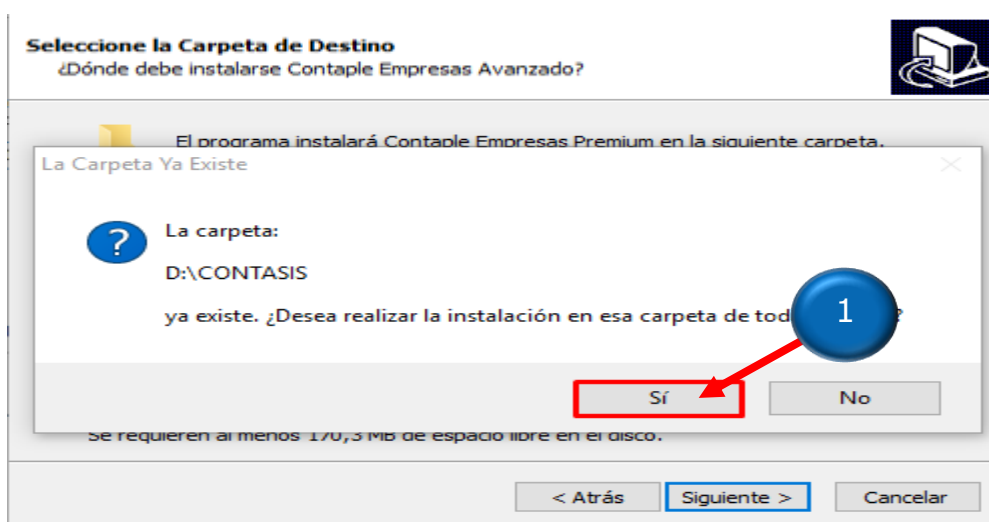
 202-6796 anexo 206 - 202

 [licenciamiento@contasis.net](mailto:licenciamiento@contasis.net)

 Calle 20 (Los Jilgueros) N°192 Urb. Corpac - San Isidro



C) Nos saldrá el siguiente mensaje y daremos clic en **Sí** (1).



D) En la siguiente imagen lo dejamos así por defecto y le damos clic en **Siguiente** (1).

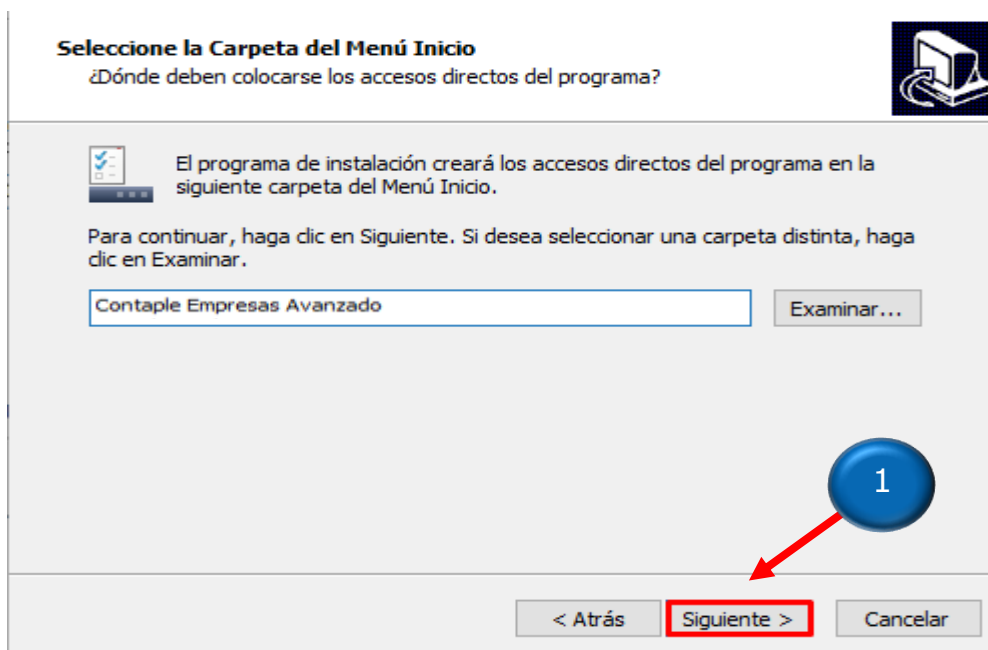
Contasiscorp SAC

 [www.contasiscorp.com](http://www.contasiscorp.com)

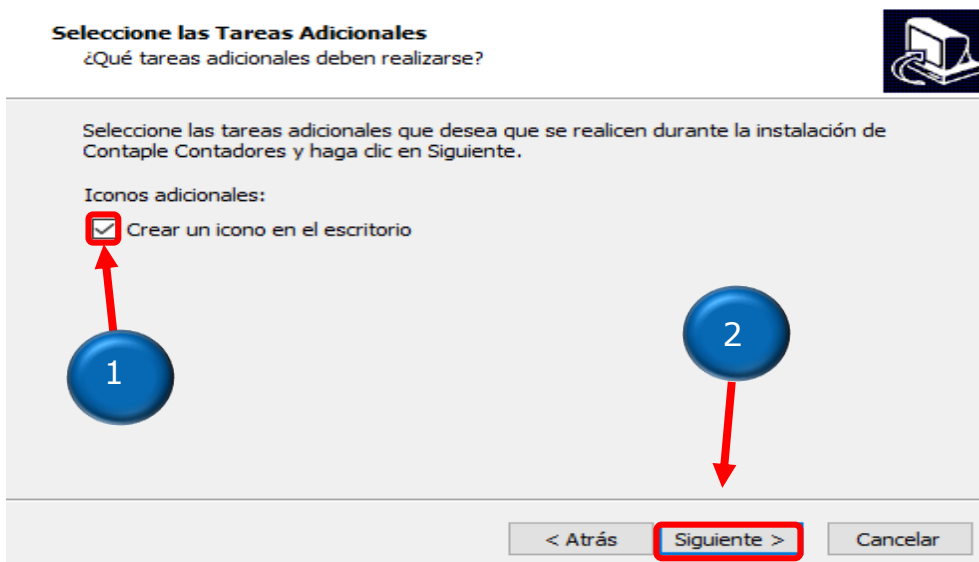
 202-6796 anexo 206 - 202

 [licenciamiento@contasis.net](mailto:licenciamiento@contasis.net)

 Calle 20 (Los Jilgueros) N°192 Urb. Corpac - San Isidro



E) En esta imagen marcamos en “Crear un icono en el escritorio clic” (1), luego le damos clic en Siguiente (2).



Contasiscorp SAC

 [www.contasiscorp.com](http://www.contasiscorp.com)

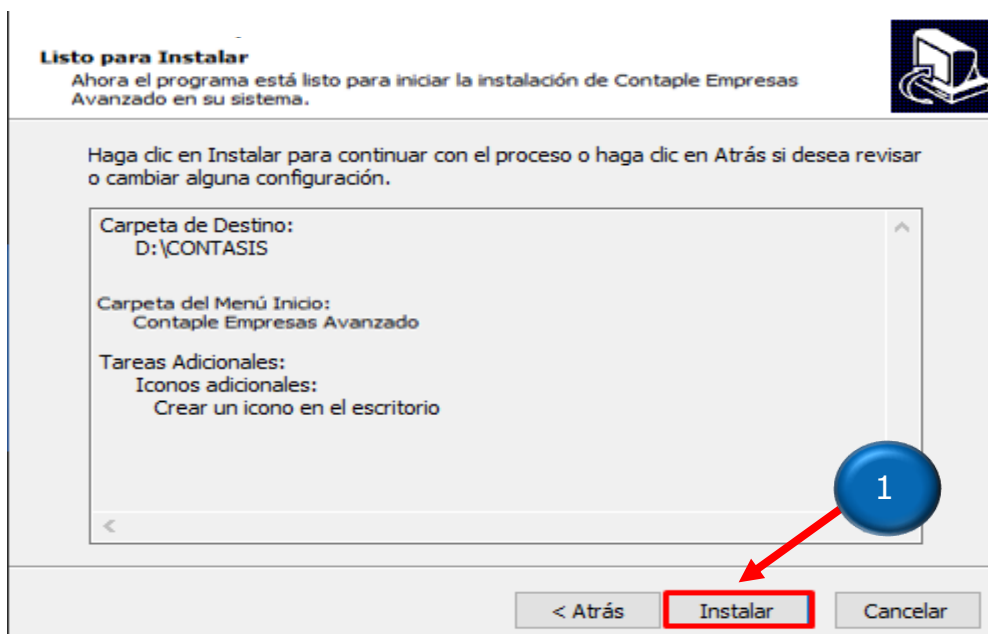
 202-6796 anexo 206 - 202

 [licenciamiento@contasis.net](mailto:licenciamiento@contasis.net)

 Calle 20 (Los Jilgueros) N°192 Urb. Corpac - San Isidro



F) Luego le damos clic en la opción **Instalar (1)**.



G) Dejamos marcado el cuadro que dice **“Ejecutar Contaple Empresas Avanzado” (1)**, luego le daremos clic en **Finalizar (2)**.



Contasiscorp SAC

 [www.contasiscorp.com](http://www.contasiscorp.com)

 202-6796 anexo 206 - 202

 [licenciamiento@contasis.net](mailto:licenciamiento@contasis.net)

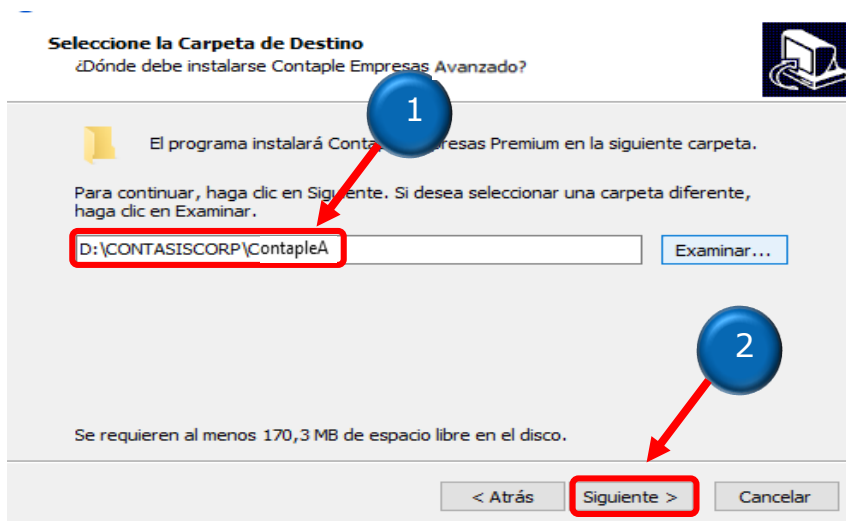
 Calle 20 (Los Jilgueros) N°192 Urb. Corpac - San Isidro



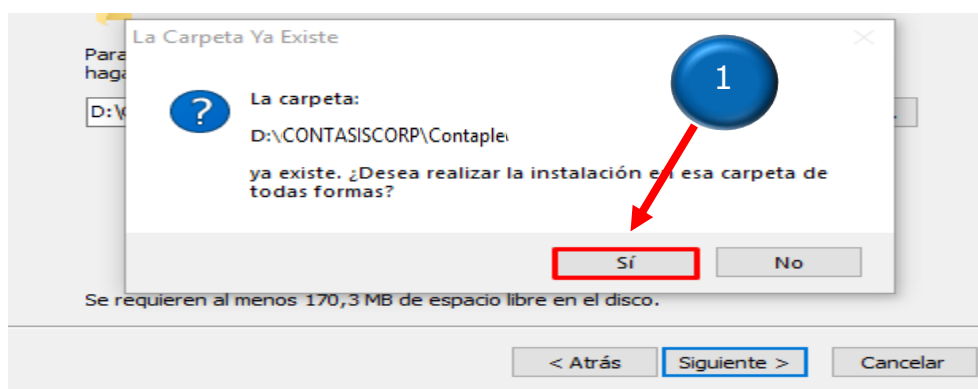
## Para carpetas con nombre "CONTASISCORP" seguir los siguientes pasos:

Nos mostrará una ventana que nos indicará la ubicación donde se va a actualizar la nueva versión del sistema, la cual debe modificar realizando lo siguiente:

- A) Tener en cuenta que por defecto la letra que aparece siempre es "D", si en caso su sistema está instalado en una unidad diferente a "D", deberá cambiar sólo a la letra de la unidad del disco duro ("C", "E", etc) según corresponda (1) y hacer clic en **Siguiente** (2).



- B) Luego nos saldrá el siguiente mensaje y daremos clic en **Si** (1).



Contasiscorp SAC

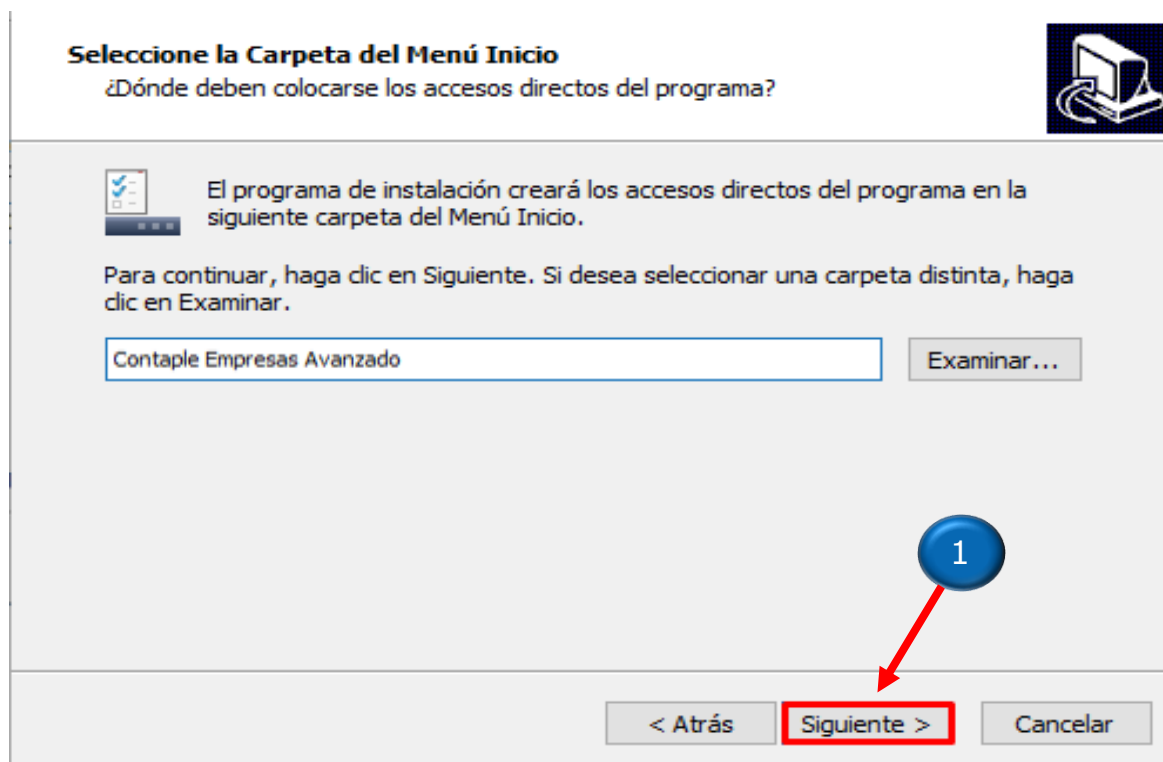
 [www.contasiscorp.com](http://www.contasiscorp.com)

 202-6796 anexo 206 - 202

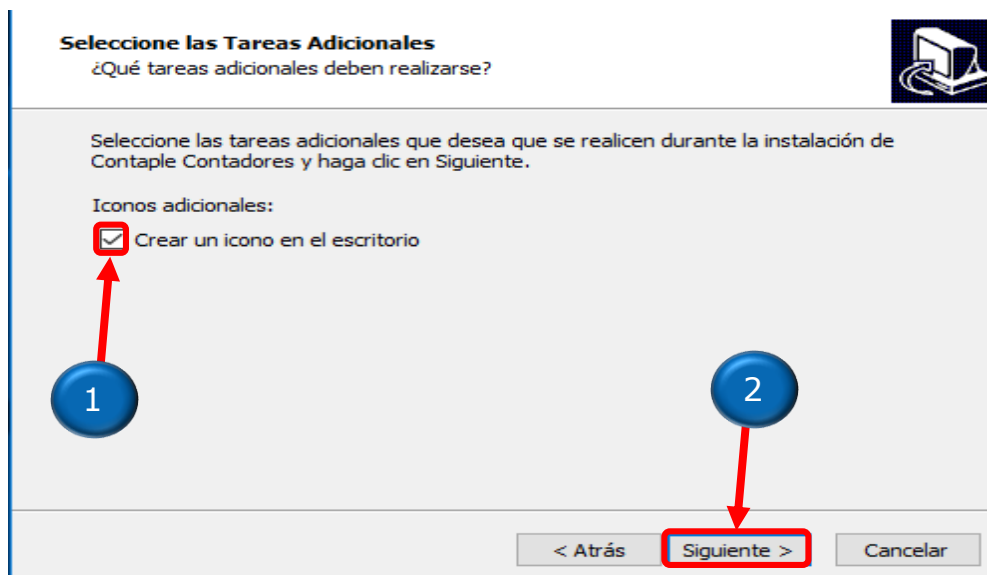
 [licenciamiento@contasis.net](mailto:licenciamiento@contasis.net)

 Calle 20 (Los Jilgueros) N°192 Urb. Corpac - San Isidro

C) En la siguiente imagen lo dejamos así por defecto y le damos clic en **Siguiente (1)**



D) En esta imagen marcamos en “Crear un icono en el escritorio clic” (1), luego le damos clic en **Siguiente (2)**.



Contasiscorp SAC

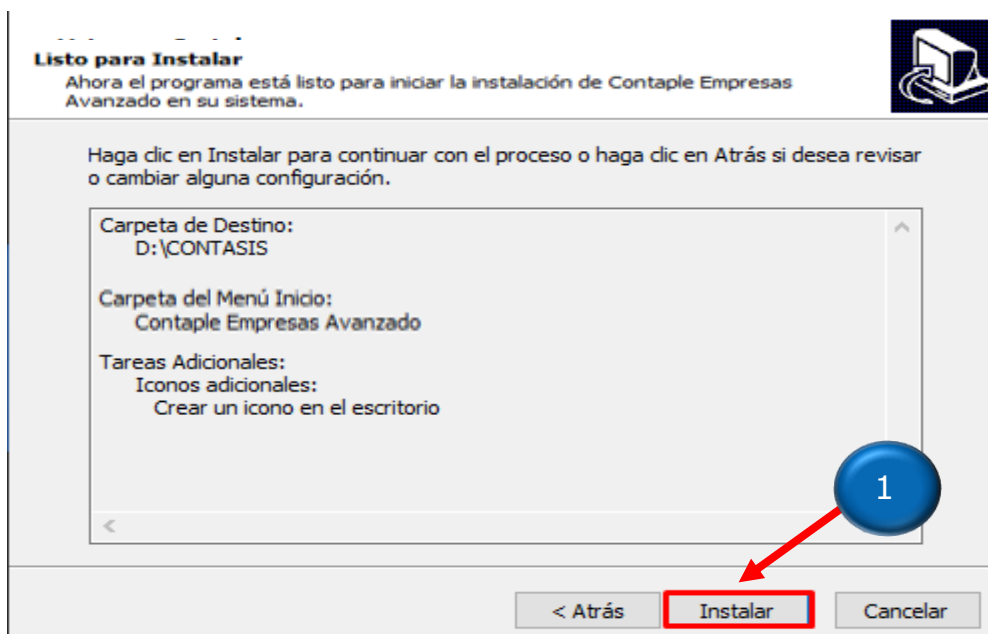
 [www.contasiscorp.com](http://www.contasiscorp.com)

 202-6796 anexo 206 - 202

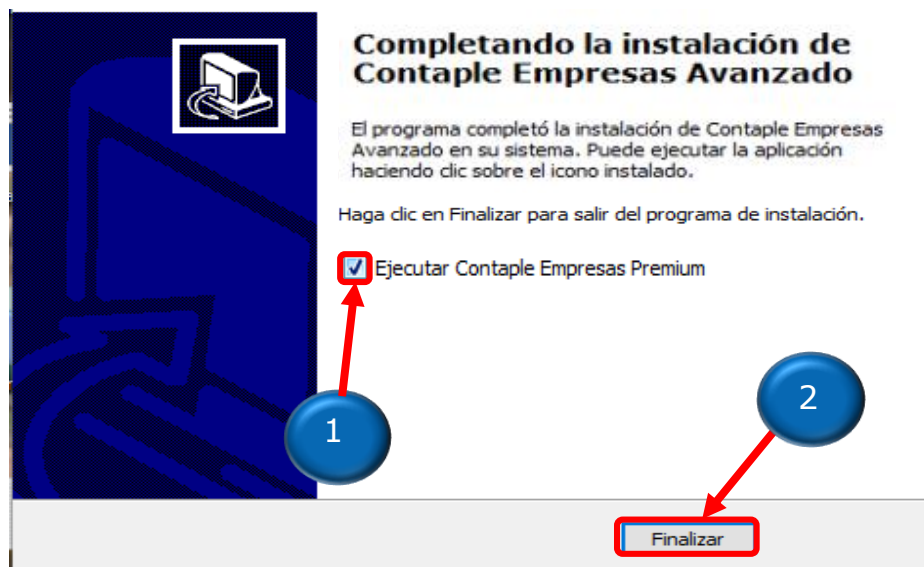
 [licenciamiento@contasis.net](mailto:licenciamiento@contasis.net)

 Calle 20 (Los Jilgueros) N°192 Urb. Corpac - San Isidro

E) Luego le damos clic en la opción **Instalar (1)**.



F) Dejamos marcado el cuadro que dice “Ejecutar Contaple Empresas Avanzado” (1), luego le daremos clic en **Finalizar (2)**.



Contasiscorp SAC

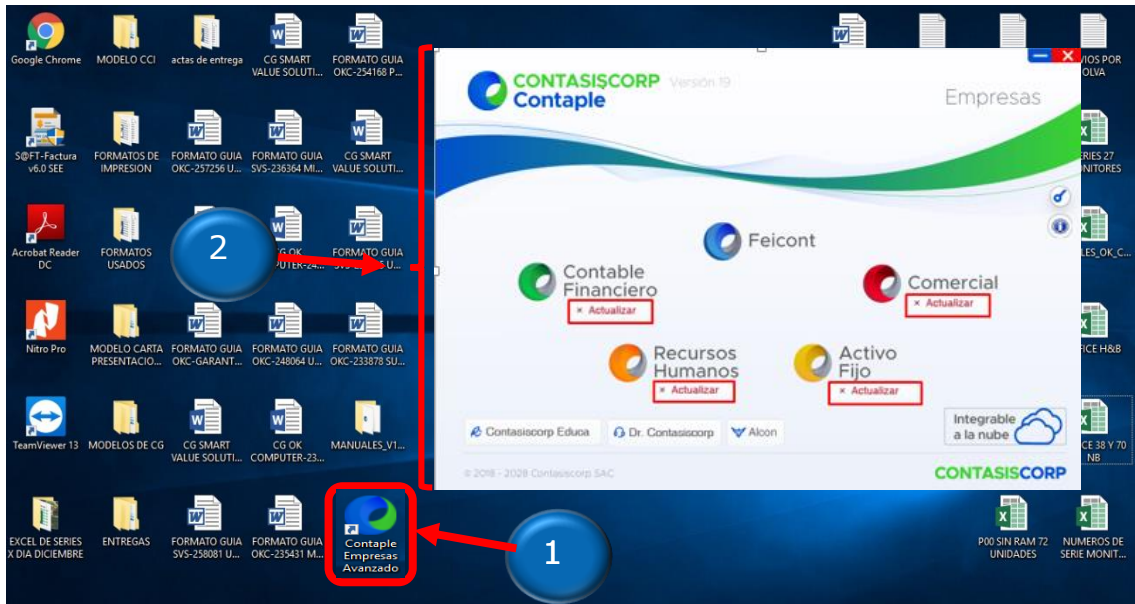
 [www.contasiscorp.com](http://www.contasiscorp.com)

 202-6796 anexo 206 - 202

 [licenciamiento@contasis.net](mailto:licenciamiento@contasis.net)

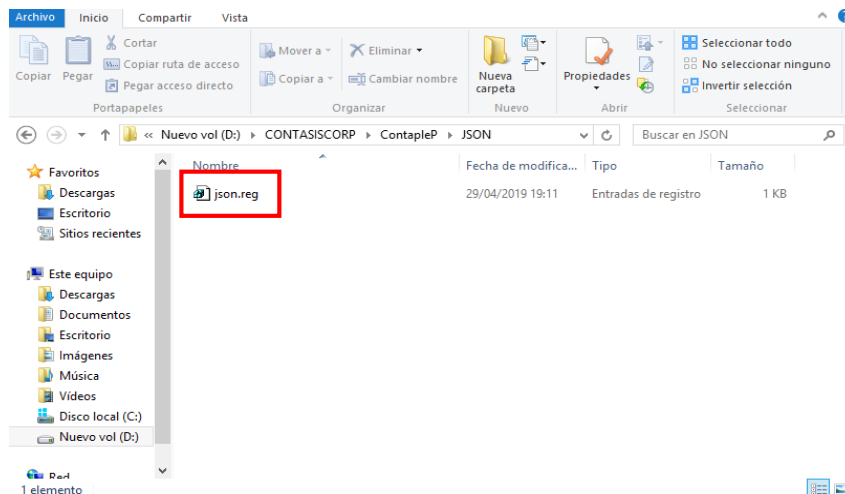
 Calle 20 (Los Jilgueros) N°192 Urb. Corpac - San Isidro

**Paso N°08:** Se creará el acceso directo del lanzador en el escritorio (1) y se ejecutará de forma automática (2). Luego hacer clic en el botón que dice **“Actualizar”** para obtener la nueva versión.



**Nota:** Recuerde que tiene que eliminar todos los accesos directos en el escritorio de los sistemas de la versión anterior.

**Paso N° 9:** Acceder a la carpeta donde está instalado el sistema y ubicamos la carpeta **JSON**, ingresamos y encontraremos el archivo **“json.reg”**, le damos doble clic, y nos aparecerá una ventana de aviso de Windows donde nos dice **¿Desea permitir que este programa realice cambios en el equipo?**, le damos clic en **Si**



Contasiscorp SAC

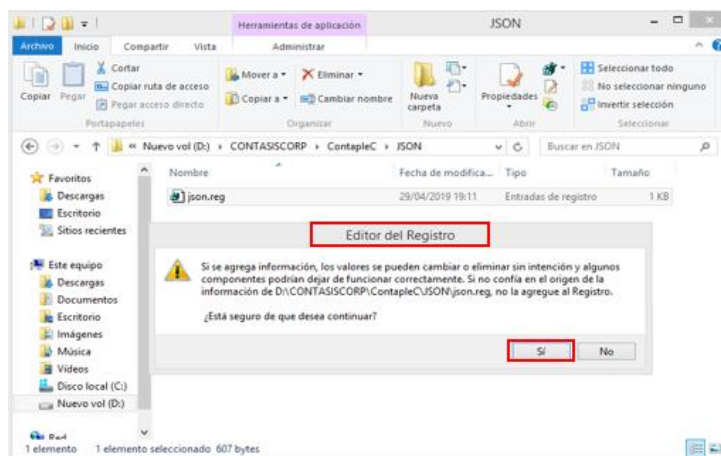
 [www.contasiscorp.com](http://www.contasiscorp.com)

 202-6796 anexo 206 - 202

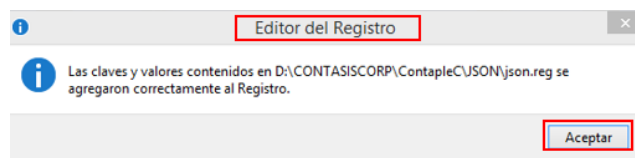
 [licenciamiento@contasis.net](mailto:licenciamiento@contasis.net)

 Calle 20 (Los Jilgueros) N°192 Urb. Corpac - San Isidro

Después nos aparecerá una ventana con el nombre de **Editor del Registro**, le damos clic en **Si**



Para culminar nos aparecerá nuevamente la ventana de **Editor de Registro**, le damos clic en **Aceptar**



Lo dejamos así y nos vamos a actualizar los equipos usuarios de red, según los procedimientos que se detallan líneas debajo.

## ACTUALIZACIÓN DEL EQUIPO RED LOCAL

Aquí **NO** sacamos Copia de Seguridad Integral, lo que tenemos que hacer es saber dónde está instalado el sistema, ver el **Paso N° 2** del procedimiento de actualización del servidor.

Luego de haber ubicado la carpeta **donde está instalado el sistema del usuario de red**, eliminamos todos los accesos directos de los sistemas que está en el escritorio, luego procedemos a realizar la actualización a la nueva versión, aplicar los pasos del procedimiento de actualización del servidor desde el **Paso N° 4** hasta el **Paso N° 9**.

Contasiscorp SAC

 [www.contasiscorp.com](http://www.contasiscorp.com)

 202-6796 anexo 206 - 202

 [licenciamiento@contasis.net](mailto:licenciamiento@contasis.net)

 Calle 20 (Los Jilgueros) N°192 Urb. Corpac - San Isidro

## ACTIVACIÓN DEL CÓDIGO SERVIDOR

La(s) licencias servidor y la(s) licencias en red local son diferentes.

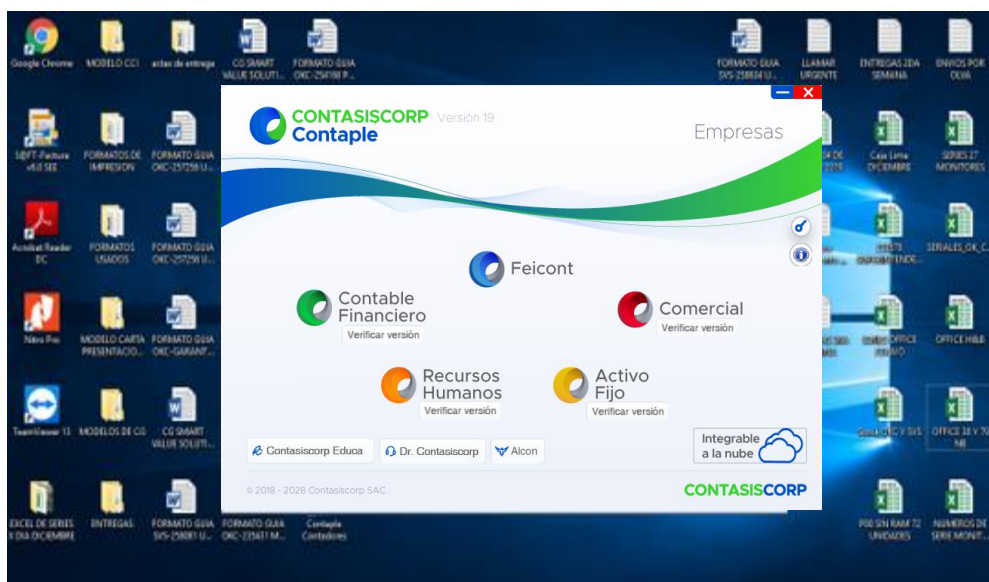
- **La licencia servidor**, es la que permitirá que a los usuarios de red no les figure versión educativa y puedan trabajar de forma correcta.
- **La licencia en red local** permitirá que el usuario pueda registrar operaciones en el sistema. Toda la información registrada se almacenará en el equipo servidor.

### **Nota:**

Tenga presente que Ud. recibió desde el correo [licencias@contasiscorp.com](mailto:licencias@contasiscorp.com) los códigos de la nueva versión.

### **Paso N° 1:**

Ejecutamos el nuevo Lanzador del Sistema Contable para Empresas Avanzado ver imagen.



### **Paso N° 2:**

Para ingresar y poder registrar el código servidor le damos  **clic en la llave / (1)**, luego seleccionamos el servidor que corresponde según el sistema que trabaja. En nuestro ejemplo **seleccionaremos el Servidor Contable / (2)** y luego le daremos  **clic en Activar / (3)**.

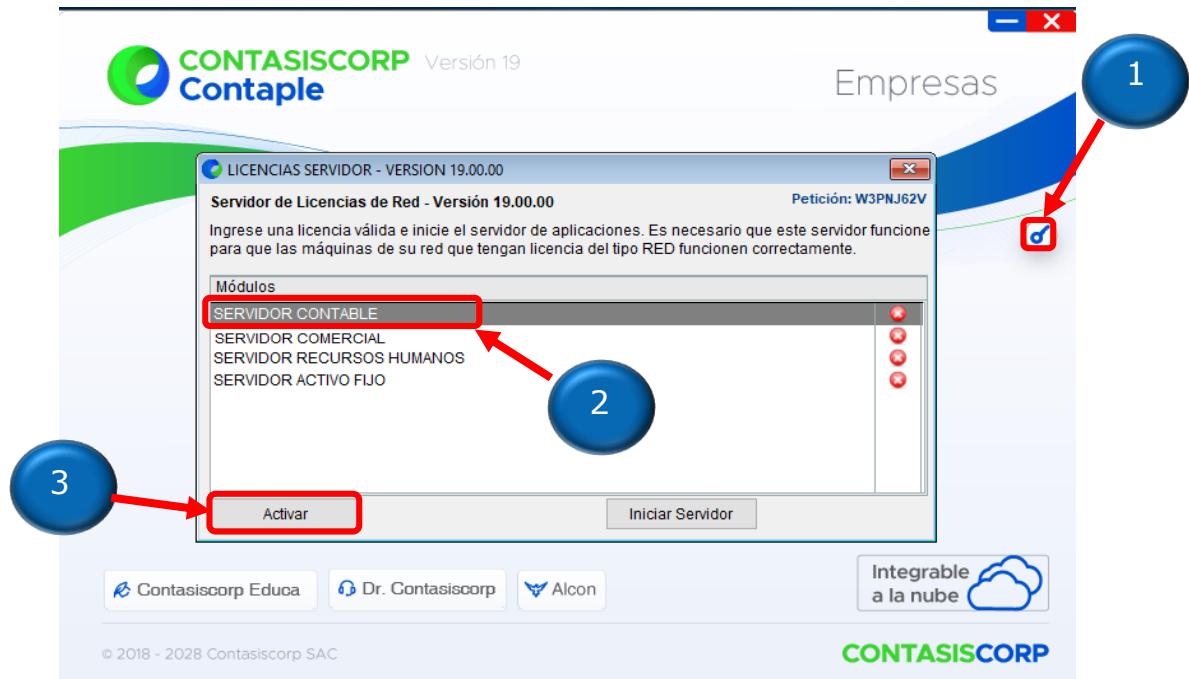
Contasiscorp SAC

 [www.contasiscorp.com](http://www.contasiscorp.com)

 202-6796 anexo 206 - 202

 [licenciamiento@contasis.net](mailto:licenciamiento@contasis.net)

 Calle 20 (Los Jilgueros) N°192 Urb. Corpac - San Isidro



Aquí está el correo con los códigos, escogeremos el código servidor para hacer la activación. Ver el campo **PRODUCTO**, el campo **CLASIFICACION** y luego el campo **CODIGO DE ACTIVACION**, una vez verificado procedemos a copiar el código servidor para realizar la activación.

**Nota:** Como ejemplo vamos activar el Servidor Contable, si usted trabaja con otros sistemas (Comercial, Recursos Humanos y Activos Fijos), tendrá que activar esos servidores siguiendo el mismo procedimiento.

INFORMACIÓN DE LAS LICENCIAS								
ORD.	IDR.	PRODUCTO	VERSIÓN	NÚMERO DE PETICIÓN	CLASIFICACIÓN	TIPO	FECHA DE FINALIZACIÓN	CÓDIGO DE ACTIVACIÓN
1	223839	SERVIDOR CONTABLE	19.04.00		ESTANDAR	TEMPORAL	28/02/2019	49D7D87E-BFC233CA-1DF4D1FD-71ED375D
2	223840	CONTABLE FINANCIERO PREMIUM	19.04.00		RED LOCAL	TEMPORAL	28/02/2019	994B819A-39A40C0B-FF24E4A7-48CFEE6F
3	223841	CONTABLE FINANCIERO PREMIUM	19.04.00		RED LOCAL	TEMPORAL	28/02/2019	C1E2BEBE-D1F4B9A9-8454BBC8-AETAFA988



**Juan Janampa**

SUPERVISOR DE INST. Y LICENCIAMIENTO  
DEPARTAMENTO DE OPERACIONES  
Contasiscorp S.A.C.

[licenciamiento@contasiscorp.com](mailto:licenciamiento@contasiscorp.com)

202 - 6796 Anexo 206

Calle 20 (Los Jilgueros) N°192 Urb. Corpac - San Isidro

Contasiscorp SAC

 [www.contasiscorp.com](http://www.contasiscorp.com)

 202-6796 anexo 206 - 202

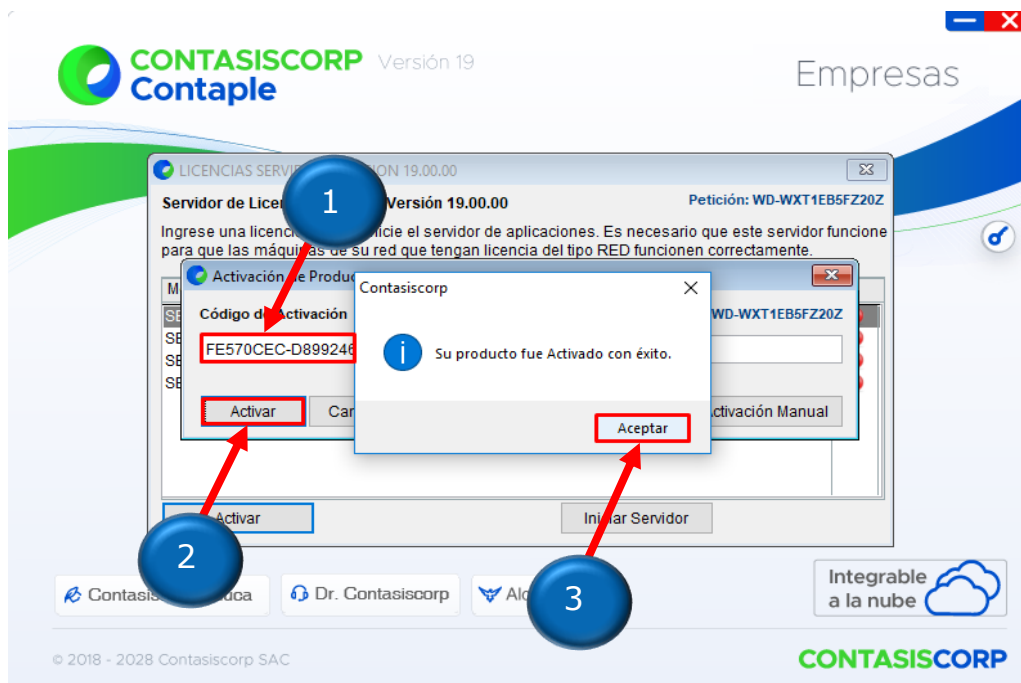
 [licenciamiento@contasis.net](mailto:licenciamiento@contasis.net)

 Calle 20 (Los Jilgueros) N°192 Urb. Corpac - San Isidro

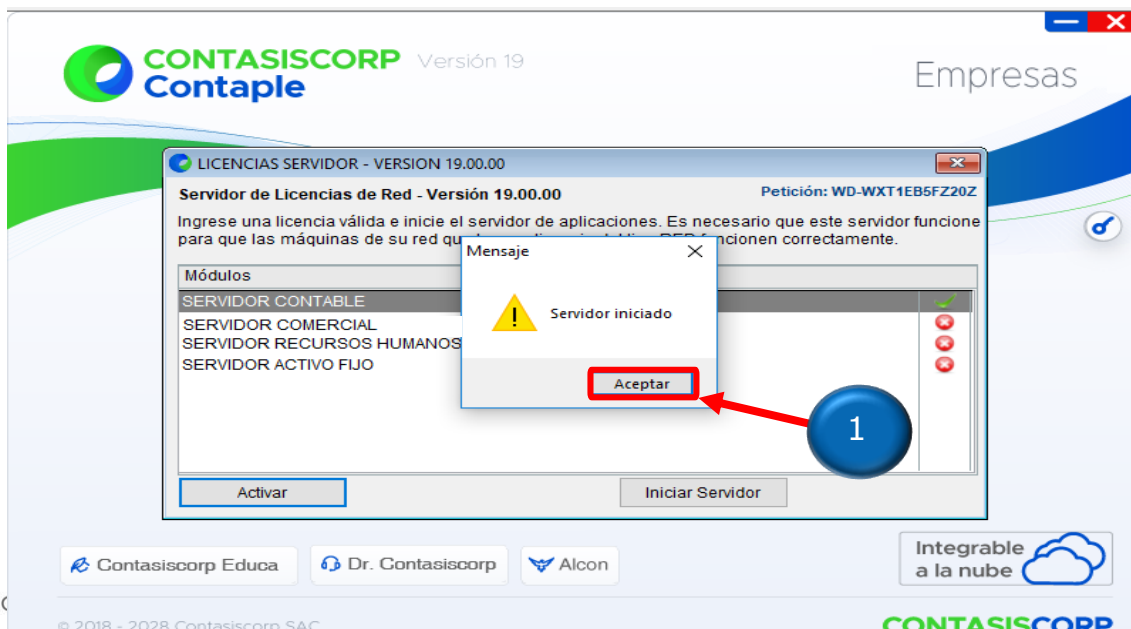


### Paso N° 3

Copiaremos todo el código de activación y lo pegamos en el cuadro de **Activación del Producto** / (1), luego hacemos clic en **Activar** / (2), para finalizar hacemos clic en **Aceptar** / (3).



Luego el servidor estará activado tendrá un check verde y por siguiente nos mostrará una ventana que nos dirá **"SERVIDOR INICIADO"**. Le daremos clic en **Aceptar** / (1).



Contasiscorp

 [www.contasiscorp.com](http://www.contasiscorp.com)

 202-6796 anexo 206 - 202

 [licenciamiento@contasis.net](mailto:licenciamiento@contasis.net)

 Calle 20 (Los Jilgueros) N°192 Urb. Corpac - San Isidro

## ACTIVACIÓN DEL CÓDIGO USUARIO RED LOCAL

Los códigos de **CLASIFICACION | RED LOCAL** son las que se registran en los equipos de cada usuario que trabaja en red local, sin embargo, si el cliente trabaja también en su equipo servidor como **Servidor-Usuario** se deberá registrar un código Red Local.

### **Nota:**

Tenga presente que Ud. recibió desde el correo [licencias@contasiscorp.com](mailto:licencias@contasiscorp.com) los códigos de la nueva versión.

Aquí está el correo con los códigos, escogeremos el código para hacer la activación en el usuario de red local. Ver el campo **PRODUCTO**, el campo **CLASIFICACION** y luego el campo **CODIGO DE ACTIVACION**, una vez verificado procedemos a copiar el código del usuario red local para realizar la activación.

INFORMACIÓN DE LAS LICENCIAS								
ORD.	IDR.	PRODUCTO	VERSIÓN	NÚMERO DE PETICIÓN	CLASIFICACIÓN	TIPO	FECHA DE FINALIZACIÓN	CÓDIGO DE ACTIVACIÓN
1	223839	SERVIDOR CONTABLE	19.00.00		ESTANDAR	TEMPORAL	28/02/2019	49D7D87E-BFC233CA-1DF4D1FD-71ED375D
2	223840	CONTABLE FINANCIERO PREMIUM	19.00.00		RED LOCAL	TEMPORAL	28/02/2019	9046819A-39A40C0B-FF24E4A7-48CFEE6F
3	223841	CONTABLE FINANCIERO PREMIUM	19.00.00		RED LOCAL	TEMPORAL	28/02/2019	C1E2BE8E-D1F4BA9A-5454BBC8-AE7AF998



### Juan Janampa

SUPERVISOR DE INST. Y LICENCIAMIENTO  
DEPARTAMENTO DE OPERACIONES  
Contasiscorp S.A.C.

[licenciamiento@contasiscorp.com](mailto:licenciamiento@contasiscorp.com)

202 - 6796 Anexo 206

Calle 20 (Los Jilgueros) N°192 Urb. Corpac - San Isidro

Tener en cuenta que el código usuario de red local es único por cada equipo, si escoges un código y no activa el sistema se recomienda que se comunique con el departamento de Instalación y Licenciamiento. No escoger otro código para activar el usuario de red que no activa con el código que ya escogieron.

### Paso N° 1:

En el escritorio encontraremos el nuevo lanzador del Sistema Contable Empresa Avanzado, en nuestro ejemplo activaremos el Sistema Contable, por lo que procedemos a ejecutarlo con un clic (1).

Contasiscorp SAC

 [www.contasiscorp.com](http://www.contasiscorp.com)

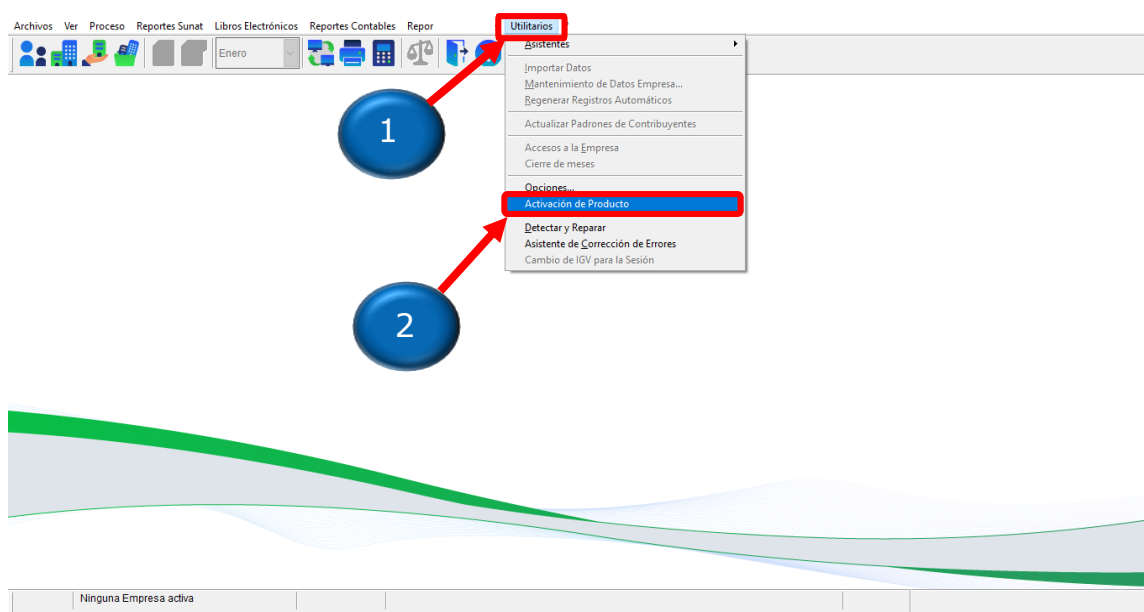
 202-6796 anexo 206 - 202

 [licenciamiento@contasis.net](mailto:licenciamiento@contasis.net)

 Calle 20 (Los Jilgueros) N°192 Urb. Corpac - San Isidro



Luego hacemos clic en el menú superior del sistema opción **Utilitarios** / (1), luego clic en **Activación del Producto** / (2) y pondremos el código que se especificó líneas arriba.



Contasiscorp SAC

[www.contasiscorp.com](http://www.contasiscorp.com)

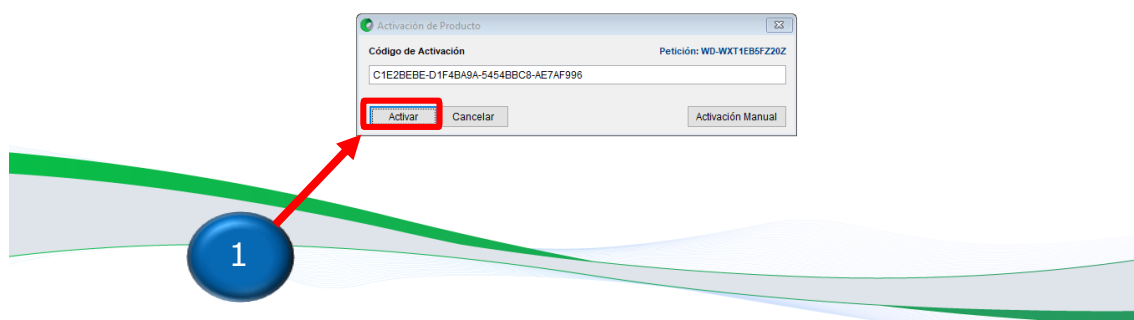
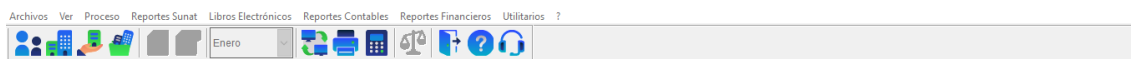
202-6796 anexo 206 - 202

[licenciamiento@contasis.net](mailto:licenciamiento@contasis.net)

Calle 20 (Los Jilgueros) N°192 Urb. Corpac - San Isidro

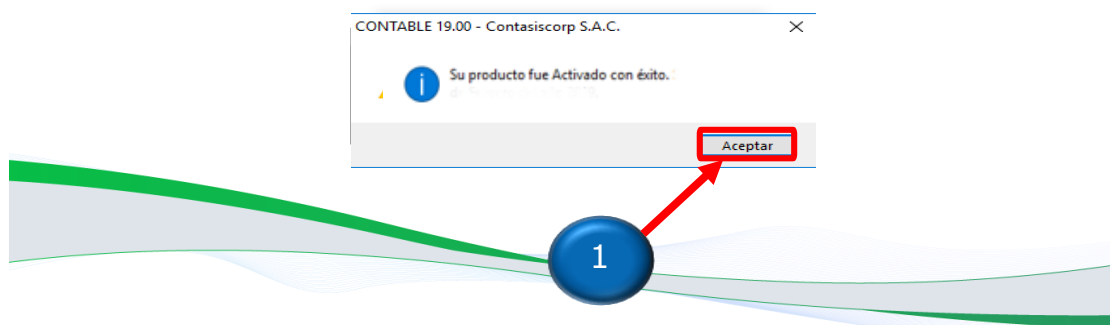
## Paso N° 2:

Registrar el código en cada equipo usuario red local. Tener en cuenta que también podrá activar un código red local en el servidor si se va a trabajar como **Servidor-Usuario**. Por último, le daremos clic en la opción **Activar / (1)**.



## Paso N° 3:

Nos saldrá la ventana donde nos dice que nuestro producto fue activado con éxito, luego le damos clic en **Aceptar / (1)**.



Contasiscorp SAC

 [www.contasiscorp.com](http://www.contasiscorp.com)

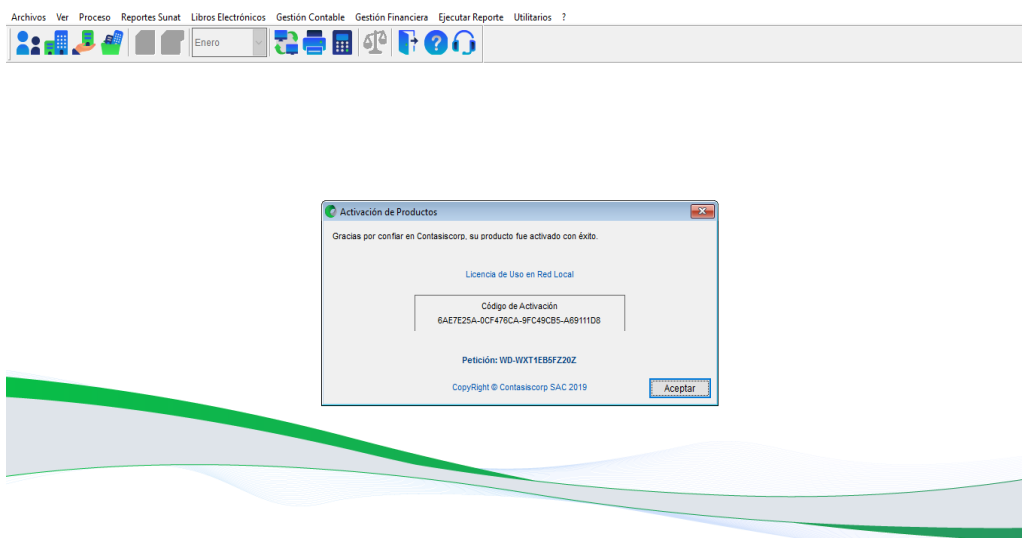
 202-6796 anexo 206 - 202

 [licenciamiento@contasis.net](mailto:licenciamiento@contasis.net)

 Calle 20 (Los Jilgueros) N°192 Urb. Corpac - San Isidro

#### Paso N° 4:

El sistema se cerrará automáticamente, volvemos a nuestro escritorio y ejecutamos el sistema para poder confirmar que nuestro sistema esté correctamente licenciado, vamos a **Utilitarios - Activación del Producto** y nos mostrará una pequeña ventana que indica “El producto fue activado con éxito”



#### **Nota:**

Antes de empezar a trabajar en el sistema, te vas al equipo servidor o a un usuario de red, ejecutas el Sistema Contable, luego le das Detectar y Reparar antes de ingresar a las Empresas que tienes registradas en el sistema. **La opción Detectar y Reparar lo encuentras en la opción del menú Utilitarios.**

#### **Importante:**

Si usted utiliza plugins y/o reportes desarrollados por nuestra Empresa Contasiscorp, no olvide enviar un correo a [licenciamiento@contasiscorp.com](mailto:licenciamiento@contasiscorp.com) con el asunto: ACTUALIZACIÓN DE PLUGIN y en el contenido informar el nombre del plugin que tiene instalado, con la finalidad de proceder con las gestiones necesarias.

**¡Si llegaste hasta aquí felicidades, la actualización a la nueva versión fue un éxito!**

Contasiscorp SAC

 [www.contasiscorp.com](http://www.contasiscorp.com)

 202-6796 anexo 206 - 202

 [licenciamiento@contasis.net](mailto:licenciamiento@contasis.net)

 Calle 20 (Los Jilgueros) N°192 Urb. Corpac - San Isidro